

Maschinenleuchten
Serie ML-x-P



Drehbar

Fein-
prismatische
Entblendung

Maschinenleuchten Serie ML-x-P

Die Maschinenleuchte ermöglicht bei kompakten Abmaßen eine leichte mechanische Integration in Maschinen ohne die Platzverhältnisse wesentlich einzuschränken. Eine einfache elektrische Installation direkt an 24 V DC wird über M12-Steckverbinder-systeme realisiert.

Mit einem **drehbaren robusten Aluminiumgehäuse** sowie der schlagfesten Polycarbonatfrontscheibe ist die LED-Leuchte vor mechanischen Umwelteinflüssen und zahlreichen Chemikalien wie Laugen, Säuren und Ölen geschützt.

Die hocheffizienten LEDs – in Kombination mit der **feinprismatischen Entblendung** – ergeben einen breiten Abstrahlwinkel von ca. 100° und erzeugen ein flimmerfreies Licht.

Die Serie ML-x-P sind in vier Leistungsklassen erhältlich.

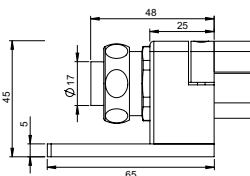
TECHNISCHE DATEN

- Betriebsspannung 21,5-27 V DC
- Anschluss mit M12 Stecker
- Mit Schaltsignal fernsteuerbar und dimmbar (PWM)
- Robustes drehbares Aluminiumgehäuse
- Entblendung mit Feinprisma-Optik
- Schlagfeste Polycarbonat-Frontscheibe
- Hermetisch vergossene Frontoptik
- Integrierter Überstrom- und Temperaturschutz
- Umgebungstemperatur max. 50° C
- Farbtemperatur 5.700 K, Ra ≥ 90, Abstrahlwinkel 100°
- Schutzart IP 68/IP 69 K, Schutzklasse 3

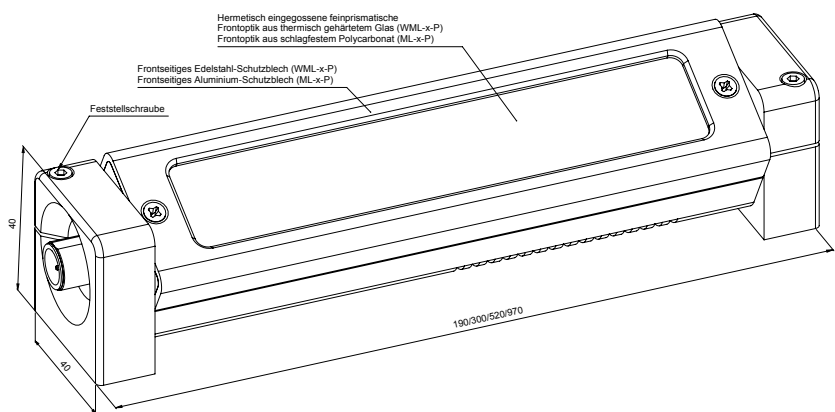
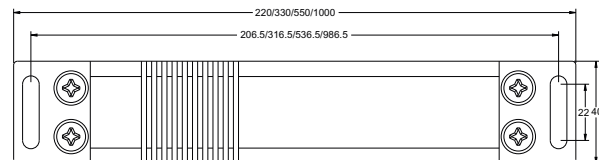


ZUBEHÖR OPTIONAL

- Fußblech-Set ML-x-P-FS
- Fußblech-Set WML-x-P-FSSA
- Schutzschlauchadapter WML-x-P-SSA (M20 x 1,5)



Mit Schutzschlauchadapter und Fußblechset



Typ	Stromaufnahme (mA)	Lichtstrom (Lumen)	Helligkeit (Lux) 1 m	Abmessungen L x B x H (mm)	Gewicht (Gramm)	Anschluss	Art. Nr.
Ausführung mit M12 Stecker							
ML-7-P	300	~ 800	220	190 x 40 x 40	300	M12 Stecker	10598
ML-14-P	600	~ 1.600	450	300 x 40 x 40	600	M12 Stecker	10599
ML-28-P	1.200	~ 3.200	880	520 x 40 x 40	1.000	M12 Stecker	10600
ML-56-P	2.400	~ 6.400	1.350	970 x 40 x 40	1.750	M12 Stecker	10601